

# DICAS VALIOSAS PARA POT-LIMIT OMAHA

## PARTE 1

por Felipe Mojave

**Q**uem gosta de poker e nunca se arriscou em uma partida de pot-limit Omaha (PLO), seja com os amigos ou na internet? A verdade é que PLO pode ser um jogo ainda mais divertido do que o Texas Hold'em, pois há muito mais ação e possibilidades de completar sua mão. Para você que quer se aprofundar nessa complexa modalidade, os próximos artigos serão ideais. Para quem já joga Omaha, servirão para alertar ou repensar alguns conceitos.

### Jogue um pouco mais tight fora de posição

Sei que muita gente negligencia o quesito posição em PLO, simplesmente pelo fato de jogar as suas cartas e pagar qualquer valor para tentar conectar com o flop, sem ter medo de enfrentar apostas fortes nas streets subsequentes. Isso é um grande erro.

É óbvio que quando você segurar  $A♥Q♥7♠4♦$ , por exemplo, e o flop vier  $4♠$



10♥ J♥, você jogará o pós-flop com bastante tranquilidade — muitas vezes podendo apostar no flop e pagar um raise, e até ir de check-call em uma aposta forte no turn, caso o mesmo não seja favorável. A grande questão aqui é que você perde toda a vantagem do fold, pois sua mão tem um valor de showdown bastante subjetivo, ou muito forte ou perto de zero. São justamente nessas situações em que perdemos muitas fichas e nos enrolamos com grande frequência, pensando em jogos deep stack (100 big blinds ou mais). Nos jogos shallow stack (entre 20 e 40 bbs), realmente não existem opções muito diferenciadas.

Com disciplina e a decisão de jogar um pouco mais tight fora de posição, por exemplo, dando fold nessa mão, no small blind, frente a um raise alto, é possível evitar perdas no longo prazo. Independente do flop, esse tipo de mão (e até as mãos mais fortes, em geral) terá problemas para angariar o pote, pós-flop, fora de posição, dependendo da quantidade e do perfil de oponentes. É claro que muitos de vocês vão me dizer:

“Mojave, com essa mão, vou logo para o check-raise no flop e nunca daria fold com royal draw, minimizando o efeito da posição ser desfavorável”. No entanto, para essa jogada ser lucrativa, você precisa fazer com que os seus oponentes deem fold com uma frequência um tanto quanto alta — e sabemos que em um pote com vários jogadores, isso é difícil de acontecer.

Outra questão interessante é que, muitas vezes, o seu lucro será reduzido. Em um caso que você vai para o check-call no flop, contra dois oponentes, e acerta o flush no turn, há a necessidade de proteger a sua mão com uma aposta forte. Desse modo, você estará jogando a sua mão face-up, ou seja, seus oponentes já sabem que você tem o flush, então ficará muito mais difícil de extrair valor, já que um bom jogador saberá as odds corretas para dar o call e tentar completar uma mão melhor no river. E caso você não acerte seu flush ou a sequência, fica inviável a continuação na mão frente a novas apostas.



Em PLO, para notar que há uma diferença gritante quando você joga a mão em posição ou fora é necessário experiência. No Texas Hold'em, essa questão também é muito presente, mas de uma maneira diferente, mais conceitual e menos técnica.

O exemplo que escolhi ainda é mais simples. Com outros tipos de mãos, em outros tipos de bordos, os resultados podem ser ainda piores.

**Você nem sempre precisa apostar o valor do pote**

Essa é uma questão básica. Quantas vezes vocês já não jogaram em uma mesa em que a única palavra que eles conheciam era "pote"? Apesar de isso ser irritante, essa é a melhor coisa que pode acontecer. As decisões em PLO variam muito de acordo com o tamanho da aposta, em que o cálculo dos valores das mãos é bem mais complicado de se fazer. Por isso, não há a necessidade de apostar sempre o valor do pote, pois essa decisão deve variar de acordo com as condições existentes.

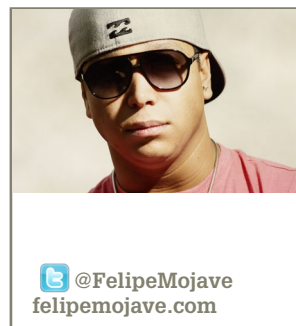
Por exemplo, você aumentou com  $J\heartsuit J\clubsuit T\heartsuit 8\spadesuit$ , em posição, e seu oponente deu call no Big Blind. O Flop veio  $J\heartsuit 6\heartsuit 5\clubsuit$ . Seu oponente dá check e você fala, "pote". É bem provável que o seu adversário, que defendeu o BB, dará check-fold na maioria das vezes, mas, diante desse cenário, fará isso com muito mais frequência, pois a aposta do valor do pote irá inibi-lo de pagar com draws ruins e mãos de valor, como dois pares, pares, gutshot (broca) etc.

Apostar o valor do pote é uma ferramenta valiosa, mas para utilizar em momentos mais adequados, e não para sair disparando o pote por aí só por que o jogo é pot-limit.

Espero que tenham curtido. Na próxima edição, mais dicas valiosas para PLO.



**Em PLO, para notar que há uma diferença gritante quando você joga a mão em posição ou fora é necessário experiência**



**Felipe Mojave** é um dos principais jogadores brasileiros da atualidade, especialista em mixed games, profissional do Lock Poker e membro do My Poker Squad.